

## Vaccination du sujet âgé

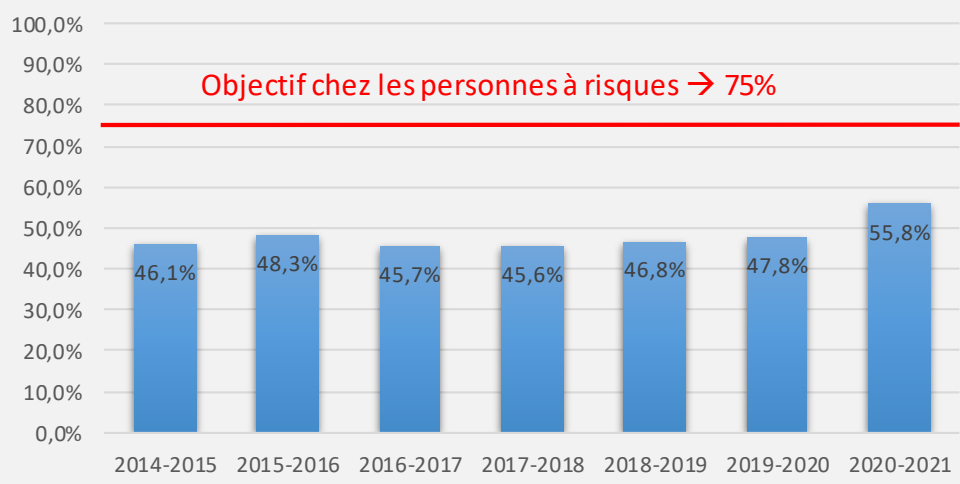
### Chiffres clés

- 20%** C'est le risque de subir une réactivation de la varicelle chez le sujet âgés : Zona !
- Le risque d'IIP est multiplié par **12** après 80 ans et par **5** entre 70 et 79 ans
- 2 000 décès** seraient évités chez les personnes âgées chaque année grâce à la vaccination contre la grippe
- < 10%** des personnes éligibles à la vaccination contre le zona sont vaccinées



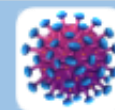
IIP : Infection Invasive au Pneumocoque

### Couverture vaccinale contre la grippe en % chez les 65 ans et plus en fonction des années



Données extraites : Santé publique France

## Vaccins et recommandations en France



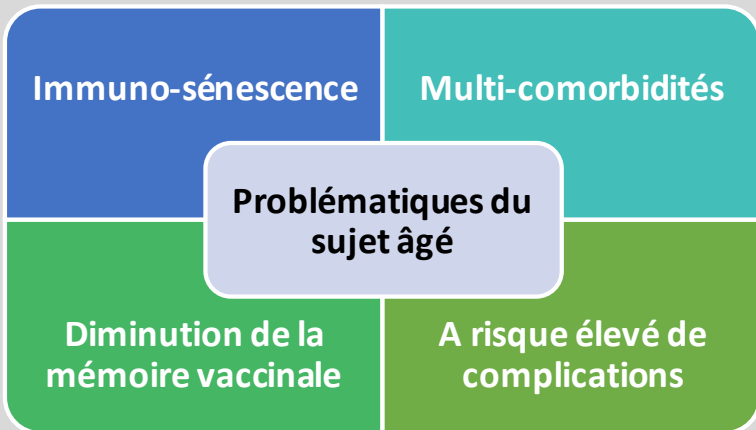
### Population générale > 65 ans

DTP	Grippe	Zona
1 rappel <b>tous les 10 ans</b> à partir de 65 ans Par voie IM	<b>1 dose annuelle</b> Par voie IM	<b>1 dose unique</b> entre 65 ans et 74 ans révolus Par voie IM ou SC
<i>Vaccin inactivé</i>	<i>Vaccin inactivé</i>	<i>Vaccin vivant atténué</i>
Protection de <b>presque 100%</b> si rappel effectué tous les 10 ans	Le vaccin <b>ne peut pas provoquer la grippe</b> , c'est une fraction inactivée du virus !	CI en cas de <b>grossesse</b> ou si <b>immunodépression</b>

DTP : Diphétie, Tétanos, Poliomyélite  
IM : Intramusculaire  
CI : Contre-indication  
SC : Sous-cutanée

### Population générale > 65 ans avec risques particuliers

Pneumocoque	Coqueluche acellulaire (ca)	Hépatite A
<b>Risques particuliers</b> Risque élevé d'infection invasive à pneumocoque Patients avec comorbidités	Situation de cocooning	Pathologies hépatiques chroniques <u>ou</u> Hommes ayant des relations sexuelles avec des hommes
Voir notre fiche <b>Vaccin Pneumocoque</b> dans la rubrique <a href="#">Vaccins</a> sur le site internet de l'OMEDIT ARA	Anciennement vaccinés ou non → <b>1 dose recommandée</b> en IM	<b>2 doses</b> en IM selon le schéma : 0, 6 mois
	Re-vaccination si dernière dose > 10 ans	Sérologie recommandée si patient né avant 1945
	<i>Vaccin inactivé</i>	<i>Vaccin inactivé</i>
	N'existe que sous <b>forme combiné</b> avec d'autres vaccins	<b>Protection à vie</b> si schéma vaccinal complet



### Vaccinons à l'hôpital



Identifier les patients non vaccinés lors des hospitalisations



Proposer la vaccination



Protéger les personnes âgées = Populations fragiles à risque de complications