



JOURNÉE RÉGIONALE DES PHARMACIENS HOSPITALIERS



Les mutations de l'exercice professionnel en PUI

Jeudi 09 Novembre 2023 – de 9h00 à 17h30
Espace Ouest Lyonnais



JOURNÉE RÉGIONALE DES PHARMACIENS HOSPITALIERS

Les mutations de l'exercice professionnel en PUI



INTRODUCTION JOURNEE

Yann LEQUET – ARS – Directeur délégué DOS



JOURNÉE RÉGIONALE DES PHARMACIENS HOSPITALIERS

Les mutations de l'exercice professionnel en PUI



ACTUALITES OMEDIT ARA

Dr Luc FORON, Dr Karine VAYRON, Dr Frédéric GERVAIS



> Equipe

Luc Foroni

Karine Vayron

Fatima LEITE

Florent CHARRA

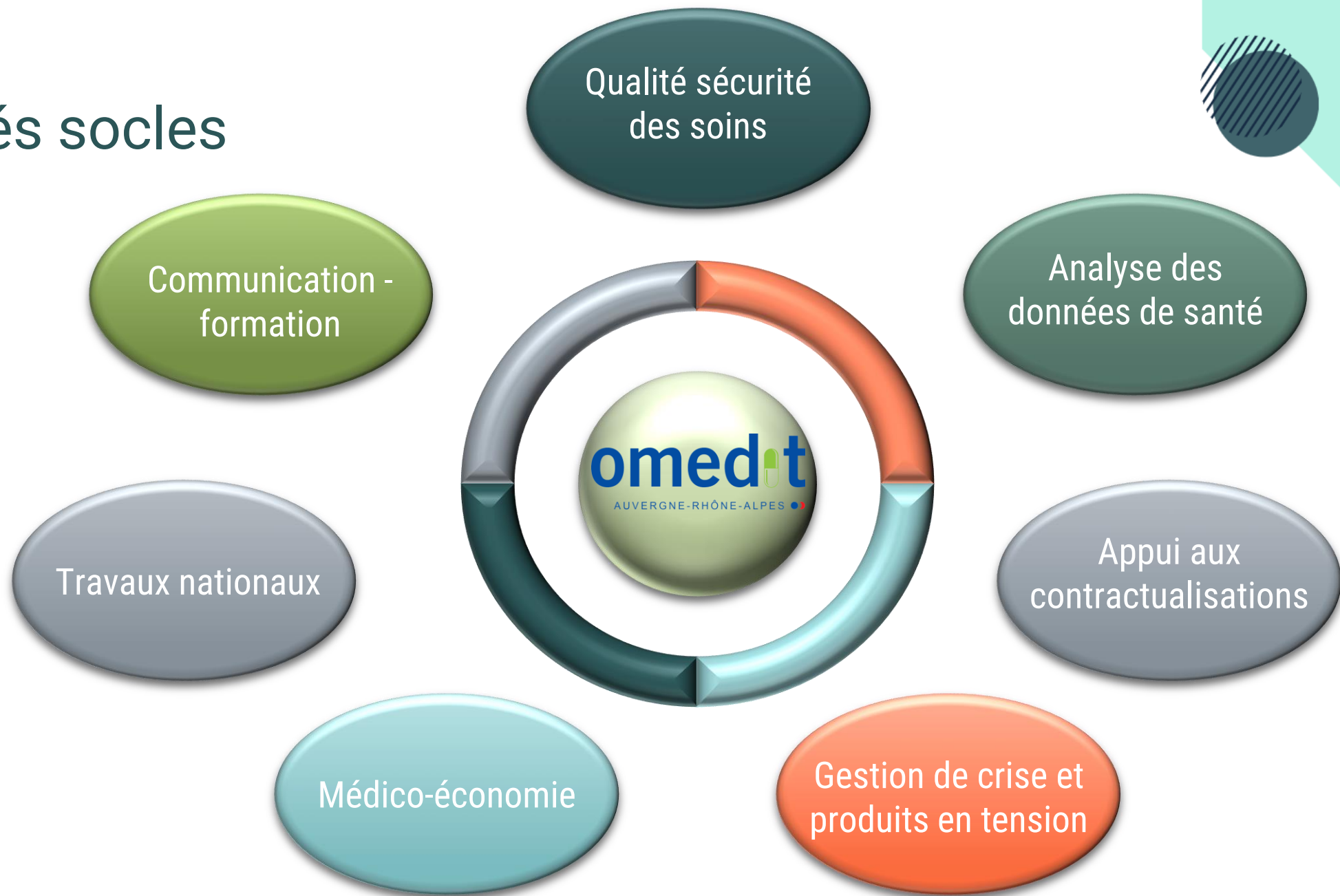
Frédéric Gervais

Aurélie Cardoso

Marion EMONET

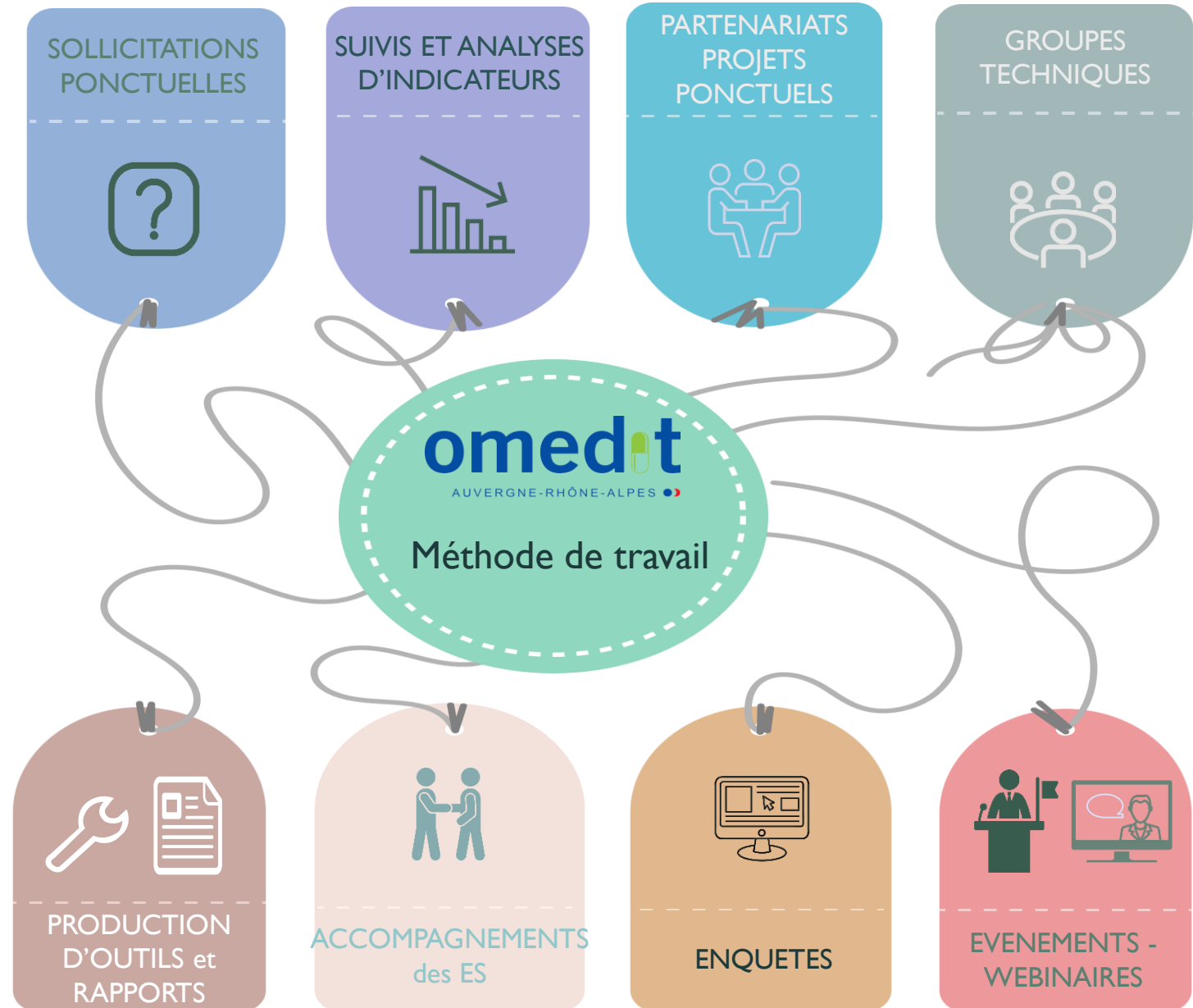


> Des activités sociales





Différentes manières de construire le programme d'action



Des exemples de travaux et d'actions

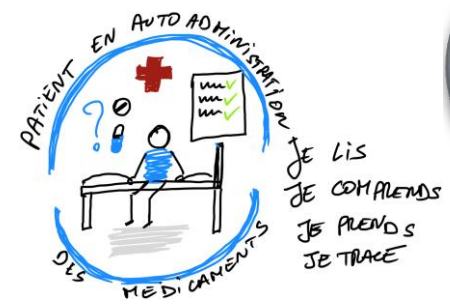
Revue Régionale des Interventions Pharmaceutiques

Diabète du sujet âgé
Analyse d'un cas clinique

E-learning
Diabétologie

Démarrer le module

Accompagnement PAAM



Travaux nationaux

Communication - formation

Gestion de crise et produits en tension

Où sont les pharmacies des établissements de santé autorisées à la rétrocession* ?

*Rétrocession = Délivrance de médicaments non disponibles en ville par des pharmacies hospitalières à des patients non hospitalisés

Cartographie interactive
SCANNEZ LE QR CODE

RETROUVEZ AUSSI LA CARTE SUR NOTRE SITE INTERNET :
<https://www.omedit-auvergne-rhone-alpes.org/sante.fr>

Rubrique "pratique et bon usage > rétrocession" ainsi que toutes les infos liées à la rétrocession (liste des médicaments rétrocedés...)

Site du Ministère de la Santé
Site de l'ANSM

Bulletin d'information de l'omedit AUVERGNE-RHÔNE-ALPES

N°09
Octobre 2023
S39- S43

A LA UNE

SOMMAIRE

HAS
nouvelles recommandations – Antibiogrammes et infections urinaires

Hématologie Cancérologie

ONCO AURA omedit
DISPOSITIF SPÉCIFIQUE RÉGIONAL DU CANCER AUVERGNE-RHÔNE-ALPES

NEWSLETTER N°9
Du 09/09/2023 au 11/10/2023

Accès Précoce

Accès Précoce Pré-AMM

RÉPUBLIQUE FRANÇAISE

Immunsation contre le virus respiratoire syncytial (VRS)
BEYFORTUS® (Nirvesimab) 50mg et 100mg
Solution injectable en seringue pré remplie

DONNÉES PHARMACOLOGIQUES	CIRCUIT DE DISTRIBUTION	ADMINISTRATION
<p>Anticorps monoclonal humain recombinant neutralisant à action prolongée dirigé contre le Virus respiratoire syncytial (VRS).</p> <p>D'après les données cliniques et pharmacocinétiques, la durée de protection est d'au moins 5 mois.</p> <p>Remarque : il s'agit d'un anticorps monoclonal et non d'un vaccin → immunsation passive</p>	<p>A L'HÔPITAL = dès la naissance et avant la sortie de la maternité</p> <ul style="list-style-type: none"> • Prescription par un médecin ou une sage-femme. • Commande sans facturation directement auprès du laboratoire SANOFI. • La dotation initiale de l'établissement correspond à la moyenne des naissances sur 15 jours. 	<p>Seringue pré remplie prête à l'emploi (conservation 2°C-8°C).</p> <ul style="list-style-type: none"> → Après sortie du réfrigérateur, utilisation possible dans les 8h et à l'abri de la lumière. → Administration par médecin, infirmiers ou sage-femme.

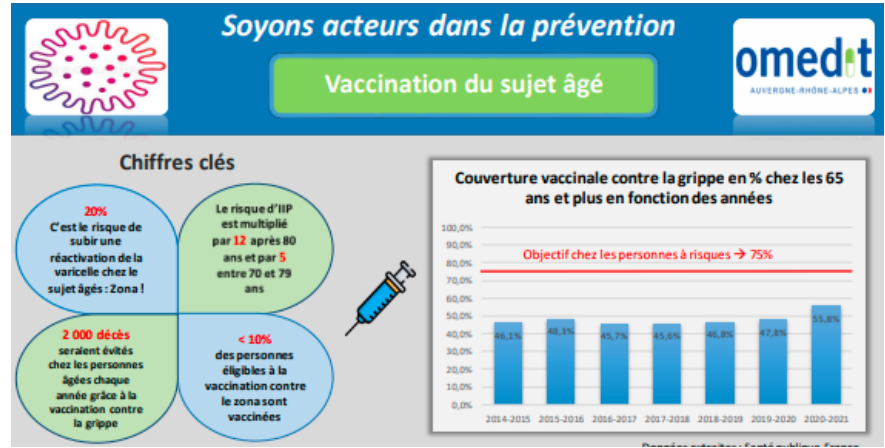


➤ Des exemples de travaux et d'actions



Qualité
sécurité
des soins

Serious game
Déclaration des EIGs
Analyse des causes



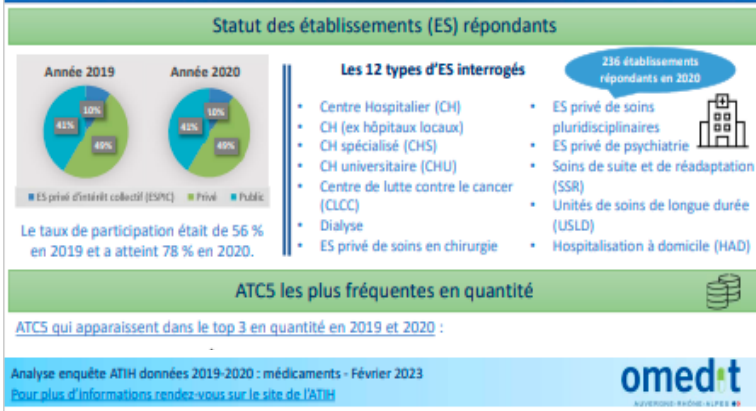
- Analyse des Evènements Indésirables graves liés à la PCEM

- ❖ ARS, réseaux de périnatalité, CRPV, AM, les URPS : Grossesse et médicament
- ❖ CRATb : guide antibiothérapie chez la PA
- ❖ Réseau ONCO AURA



> Des exemples de travaux et d'actions

Analyse des données de l'enquête ATIH sur l'achat et la consommation des médicaments à l'hôpital de 2019 à 2020 en Auvergne Rhône Alpes



Enquête ATIH sur l'achat et la consommation des médicaments à l'hôpital Année 2021 - Auvergne Rhône Alpes

Focus sur les médicaments avec Service médical rendu insuffisant (SMRI)

CONTEXTE

Cette fiche permet de caractériser les volumes de délivrance, à l'hôpital en 2021 en région Auvergne-Rhône-Alpes, de médicaments pour lesquels l'ensemble des indications ont été évaluées avec un SMRI.

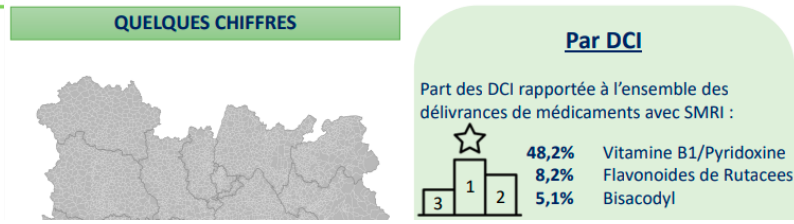
Pour rappel, le SMR est évalué par la Haute Autorité de Santé et prend en compte plusieurs aspects :

- d'une part, la gravité de la pathologie pour laquelle le médicament est indiqué ;
- d'autre part, les données propres au médicament lui-même dans une indication donnée (efficacité et effets indésirables, place dans la stratégie thérapeutique et existence d'alternatives thérapeutiques, intérêt pour la santé publique).

Médicaments avec Service Médical Rendu Insuffisant (SMRI) :

- Quid du SMRI ?
- Alternatives thérapeutiques

Aout 2023



- co-organisation :
- Journée régionale des DM (CRMV)
 - JPCO (Réseau de cancéro + OMEDIT PACA + URPS Pharmaciens + industriels)



> Sanitaire ... Mais pas que !

Parcours patient

- ✓ Accompagnement des CPTS sur le parcours ville hôpital pour lutter contre la iatrogénie médicamenteuse chez les patients âgés



Secteur médico-social

- ✓ Sécurisation prise en charge médicamenteuse





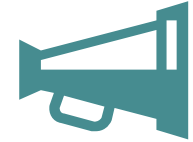
> Perspectives nouveautés pour 2024

- Groupe technique DM →
 - Création du sous groupe RSMQ DMI
- Groupe Bon usage et Pharmacie clinique des DM
- Groupe technique Activités de Pharmacie clinique
 - Sous groupe Déploiement et optimisation des activités de pharmacie clinique
- Développer les analyses des données de santé à partir des bases telles que le SNDS et PMSI





> N'hésitez pas à nous solliciter



- Si vous avez une question



- Si vous souhaitez soumettre une thématique d'étude pour répondre à une problématique de terrain



- Si vous souhaitez participer à un groupe technique



- Si vous souhaitez partager au niveau de la région des outils ou des travaux que vous avez réalisés