

DM DE NUTRITION ENTERALE

Dr Pauline MISLIN, pharmacien, hôpital Saint Joseph Saint Luc


04/06/2026




Hôpital
Saint Joseph
Saint Luc

L'hôpital au cœur,
l'esprit ouvert

NUTRITION ENTERALE (NE)

- Technique de nutrition artificielle : apport nutriments ds le TD par une sonde
 - Pour couvrir besoins nutritionnels quotidiens ou lutter contre une dénutrition
 - Dès que apports nutritionnels par VO impossibles, insuffisants ou dangereux et que TD fonctionnel
 - 1ère intention, doit être privilégiée à la nutrition parentérale
 - De courte ou de longue durée voire définitive en fonction de la pathologie
- 

QUELS PATIENTS

- Troubles sévères de la déglutition d'origine neurologique, ORL, traumatique, oesophagienne...
 - Obstruction des voies digestives hautes
 - Dénutrition par carence d'apport (ex : anorexie prolongée)
 - Pathologies critiques avec hypercatabolisme (cancer, SIDA, grands brûlés, etc.)
 - Pédiatrie (polyhandicap avec troubles de la déglutition, affection neuromusculaire, etc.)
 - Gériatrie (fausses routes répétées, dénutrition, etc.)
- 

1

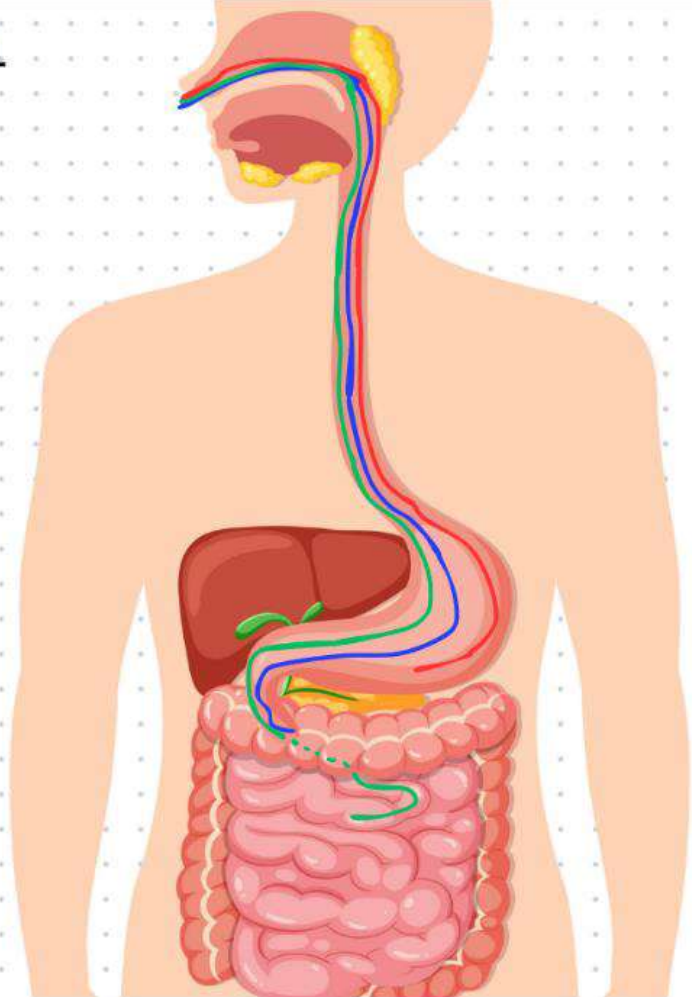
**VOIE D'ABORD
CRITERES DE CHOIX**

DM sans effraction
cutanée

Sonde naso
gastrique

Sonde naso
duodénale

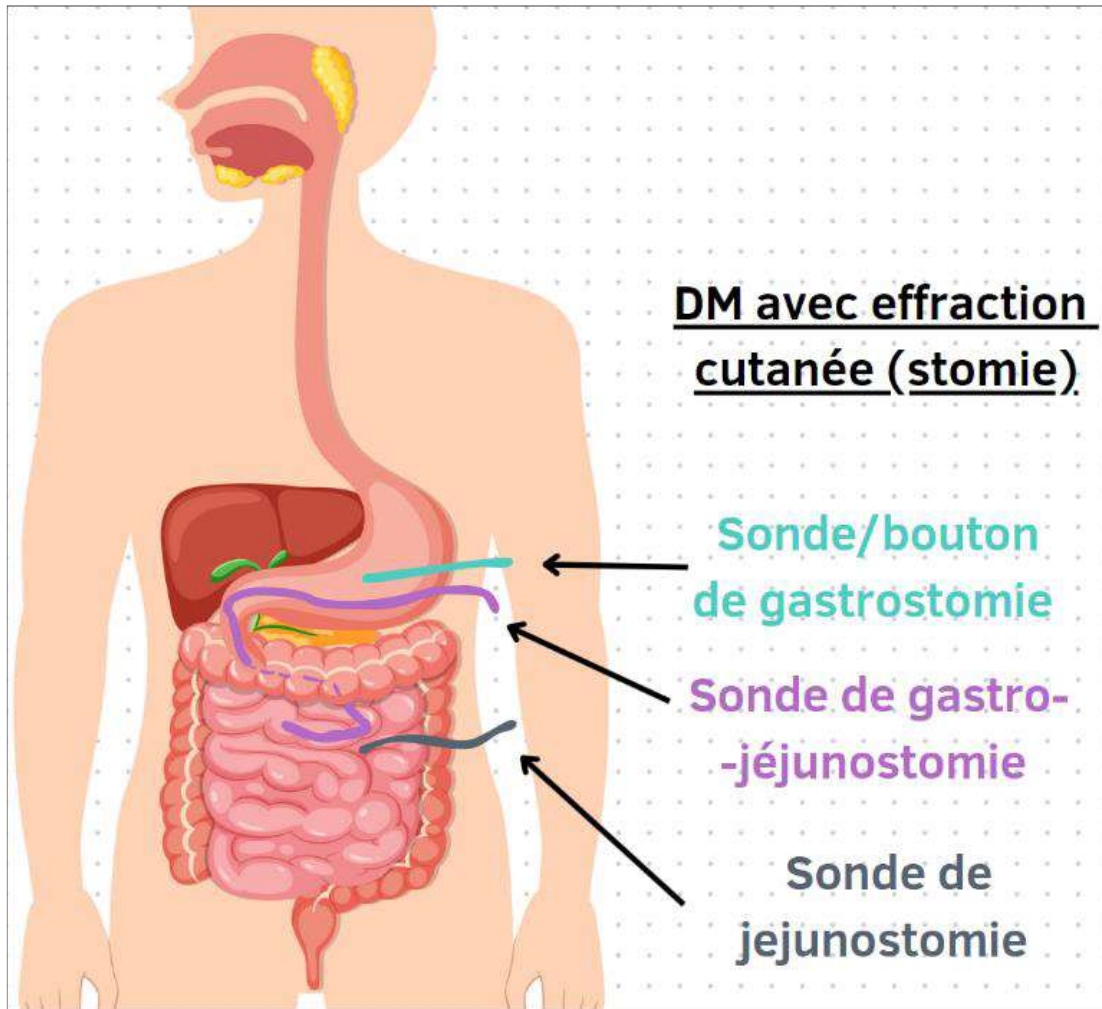
Sonde naso
jéjunale



NE court ou moyen terme (< 3-4 semaines),
Sondes :

- Naso-gastrique (SNG): nez-estomac
- Naso-duodénale (SND) : nez-duodénum
- Naso-jéjunale (SNJ) : nez-jéjunum

=> DM insérés par voie nasale sans effraction cutanée



NE long terme (> 3-4 semaines)

Sondes de :

- Gastrostomie : stomie au niveau de l'estomac
- Jéjunostomie : stomie au niveau du jéjunum
- Gastro-jéjunostomie : stomie au niveau de l'estomac, la sonde plus longue débouche au niveau du jéjunum

Ces sondes ont des durées d'utilisation beaucoup longues

=> **DM nécessitant une effraction cutanée avec la création d'une stomie à travers la paroi abdominale**



2

DISPOSITIFS MEDICAUX

Sonde naso-gastrique, naso duodénale, naso jéjunale

SNG

➤ Acte infirmier



➤ Lestée ou pas

SND

➤ Acte médical



➤ Qd sténose digestive

SNJ

➤ Prescription médicale requise

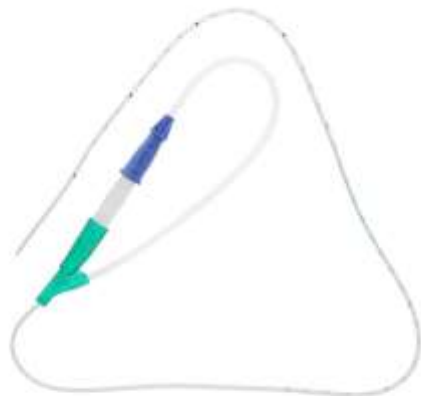


En PUR ou silicone, radio marquées, différentes longueurs et CH

Sonde d'aspiration gastrique

Sonde de Levin – 1 voie

Sonde de Salem – double courant



Ne sont pas ENFIT

Non recommandée pour NE

- **1 voie principale connectée au système d'aspiration hospitalier** (manomètre afin de régler la dépression continue à 40mmHg ou discontinue) – raccord fourni
- **1 voie d'aération qui permet l'équilibre des pressions** estomac / extérieur pour éviter que la sonde se collapse

Gastrostomie, jéjunostomie

➔ Acte médical pour les 3

Sonde gastrostomie

Bouton de gastrostomie

Sonde de jéjunostomie



+ prolongateur



➔ Pose par voie endoscopique ou radiologique

➔ Pose chirurgicale :
par laparotomie
ou laparoscopie

SECURISATION - SYSTEME ENFit™

Eviter erreurs de voie d'administration (notamment entre voie entérale et parentérale)

- Création connecteur spécifique voie entérale **normé**



- Pas possible de connecter un embout non ENFit (luer, luer lock, NRFit...) sur une connectique ENFit



DM D'ADMINISTRATION

- Par gravité : tubulures, poches
- Par pompes : tubulures captives, avec ou sans poche
- Seringues ENFit pour administration des médicaments

